

Zählerstände einfach scannen



Dr. Stefan Krausz,
Geschäftsführer

pixolus

(R-)Evolution der Dateneingabe



Type



Touch



Scan

Ableseprozesse verbesserungswürdig



Kunde

Ziffern bitte deutlich schreiben!

Ablenummer: 58880015104
Verbrauchsstelle: Musterstraße 1, 99999 Musterstadt

Zählernummer	Art	Zählstand
83293	Wasser	2 6 5 X X X
6112230	Wasser	1 6 0 X X X
		X X X
		X X X 28.11.2015

Bitte die ausgefüllte Karte spülend mit dem eingetragenen Datum zurücksenden

Telefon (tagüber): 0 1 1 1 1 / 0 0 0 0 0 0

E-Mail: m.w.c.musterwasser@t-online.de

Unterschrift des Ablesers (Freiwillig): *Mare Musterwasser*

Barcode: 570012345678

Tag der Ablesung: 2 8 . 1 1 . 2 0 1 5
Tag Monat Jahr

Mitarbeiter



heute:

- umständlich
- teuer
- fehleranfällig
- intransparent

Bildererkennung für Strom-, Gas-, Wasser-, Wärmezähler (mechanisch + LCD) marktreif

findet Zählwerke in beliebiger
Position (kein "Suchfenster")

automatische Erkennung
der Stelligkeit

erkennt mechanische Zähler
und LCD-Zähler

Kameralicht zuschaltbar



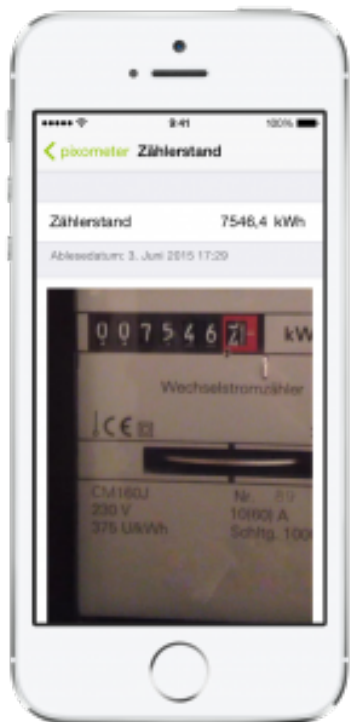
Design im eigenen "Look and Feel"
vollständig anpassbar

gleichzeitige Erfassung
mehrerer Zählwerke

gleichzeitige Erfassung
des Barcodes

manuelle Auslösemöglichkeit

Scanfunktion zur Zählererfassung



in Kunden-Apps



in Ablese-Tools



pixolus

- einfach
- schnell
- korrekt
- inkl. Foto

pixolus

Angebot: komplette App & Cloud-Lösung

Komplette Apps

▲ **SWH.** Stadtwerke Halle

Aktuell Entwicklung App
zur Kunden-Selbstablesung



App zur Steuerung
(PIN-“Einblinker“) und
Ablesung moderner
Messeinrichtungen

Cloud-Lösung zur Zählererfassung



1. Zähler unter **pixometer.io**
einrichten



2. Vor Ort mit **App pixometer**
- Barcode
- Zählerstand
- Belegfoto



3. Ablesungen aus **pixometer.io**
als Excel-Liste exportieren

pixolus

Testen Sie unsere App pixometer

