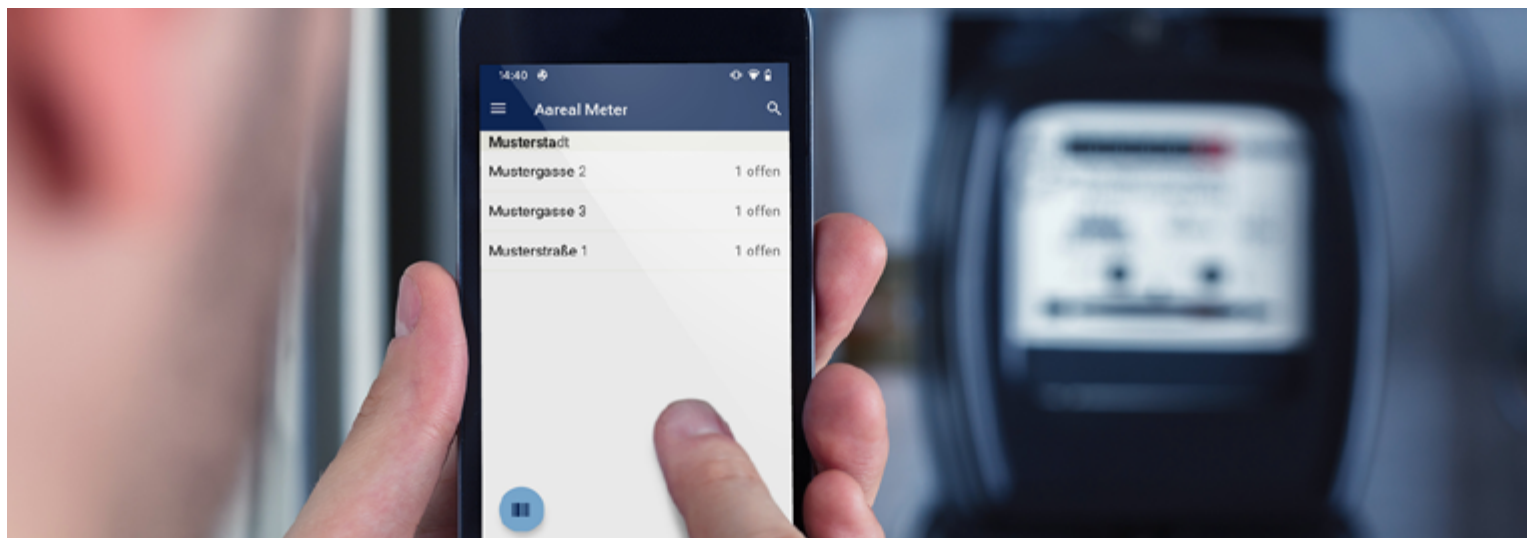


Ablese-App

Aareal Meter – Eine mobile Lösung zur Erfassung von Zählerständen für Energie- und Wohnungswirtschaft per Smartphone-Kamera

Die Aareal Bank AG hat in Kooperation mit der auf mobile Datenerfassung spezialisierten pixolus GmbH eine neue digitale Lösung zum Erfassen und Weiterverarbeiten von Zählerständen entwickelt. Mit Hilfe von Aareal Meter können Unternehmen aus der Energie- und Wohnungswirtschaft künftig die bislang zeitaufwendige und fehleranfällige Zählerablesung digitalisieren und deutlich effizienter gestalten. Aareal Meter besteht aus einem digitalen Auftragsportal sowie einer Ablese-App und ist ab sofort verfügbar.



Die Aareal Meter App im Einsatz. Quelle: www.aareal-bank.com/aareal-meter

Das Erfassen von Zählerständen, beispielsweise für den Wasser- und Energieverbrauch, bedeutet für Hausverwalter und Unternehmen aus der Wohnungswirtschaft zum Jahresende regelmäßig einen großen administrativen Aufwand. Die Datenablesung zur Weitergabe an den Energieversorger oder zur Erstellung von Nebenkostenabrechnungen ist mühselig und zeitaufwendig, da sie weitestgehend händisch und papierhaft erfolgt. Mit Hilfe von Aareal Meter lässt sich dieser bisher zum Teil analoge und fehleranfällige Ableseprozess mit geringem Einführungsaufwand optimieren. Dies erhöht nicht nur die Effizienz der Datenablesung, sondern unterstützt alle Beteiligten dank automatisiertem Prozessablauf und hoher Datenqualität bei der eigentlichen Arbeit.

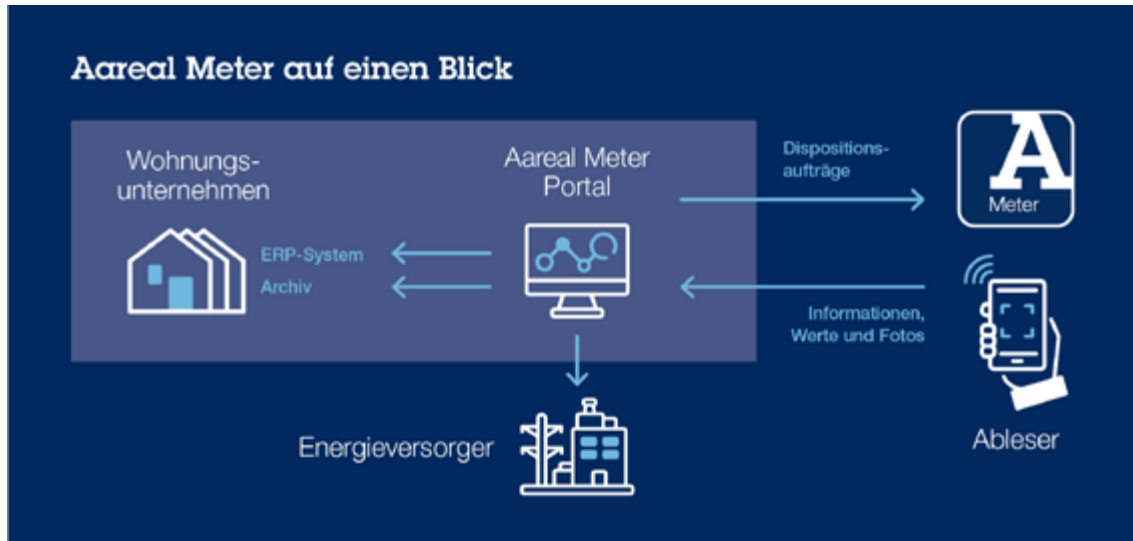
Zählerstände werden mit der Smartphone-Kamera erfasst

Aareal Meter besteht aus einem digitalen Auftragsportal zur Disposition und aus einer Ablese-App zum Erfassen der Verbrauchsdaten mit Hilfe der Smartphone-Kamera am eigentlichen Verbrauchszähler. In der App sehen die Ableser, welche Verbrauchswerte sie wann und wo erfassen sollen. Mittels Barcode-Scan wird der Zähler korrekt zugeordnet. Das Erfassen erfolgt per automatischer Scan-Funktion. Zudem wird jede Ablesung durch ein Belegfoto dokumentiert und im System hinterlegt. So lassen sich Zweifelsfälle einfach klären.

Das Aareal Meter-Auftragsportal ist die zentrale Plattform für das Verarbeiten der Daten durch Wohnungsunternehmen, Immobilienverwalter und Ablesedienstleister. Über die cloudbasierte Plattform werden Auf-

pixolus macht mobile Datenerfassung einfach. Das Ziel ist die Entwicklung technisch hochwertiger und intuitiv bedienbarer Apps zur Datenerfassung insbesondere mittels Bilderkennung. So schafft pixolus für Kunden innovative und nachhaltige Lösungen zur Digitalisierung ihrer Geschäftsmodelle. Für die Energie- und Wohnungswirtschaft hat pixolus eine Zählerstandserfassung per Smartphone- und Tablet-Kamera erstellt, die sowohl in Kunden-Apps als auch in Ablesesoftware professioneller Ableser integriert werden kann. Für Zielgruppen wie etwa professionelle Ableser, Hausmeister, Privatkunden und Energiemanager hat pixolus eine White-Label-Lösung erstellt. Die heutigen Lösungen mit Scan-, App- und Portal-Komponenten haben sich bereits bei Versorgern unterschiedlicher Größe bewährt. Auch für die Branchen Banken, Medizin, Handel, Logistik und

Industrie erstellt pixolus innovative Lösungen. <https://pixolus.de>



tragsdaten der Versorger importiert, Objekt- und Zählerdaten verwaltet sowie Ableseaufträge an die Mobilgeräte der Hausmeister und Ablesedienstleister disponiert. Die Nutzer können im Portal jederzeit den Ablesestatus einsehen und die Daten verwalten. Dank automatischer Synchronisierung zwischen App und Portal gelangen beispielsweise Informationen über defekte oder neu installierte Zähler direkt aus der Liegenschaft zum Disponenten. Solche Updates komplettieren die Datenbasis – ein weiterer Vorteil von Aareal Meter.

In zwölf Monaten von der Idee zum marktreifen Produkt

Aareal Meter ist das Ergebnis der strategischen Zusammenarbeit der Aareal Bank als führendem Dienstleister für die Immobilienwirtschaft und pixolus, einem auf mobile Datenerfassung spezialisierten Start-up. In nur zwölf Monaten haben beide Partner die Idee zu einem marktreifen Produkt geführt, das bereits bei ersten Kunden im Einsatz ist. **Martin Konrath**, Director Key Accounts der Aareal Bank sagt: „Zusammen mit pixolus haben wir nun einen neuen digitalen Marktstandard geschaffen, der sich durch hohe Effizienz, Zuverlässigkeit und Transparenz auszeichnet. Gleichzeitig erhöht Aareal Meter den Service-Standard für Energiedienstleister und Vermieter.“ **Dr. Stefan Krausz**, Geschäftsführer von pixolus ergänzt: „Besonderen Wert haben wir auf eine hohe Anwenderfreundlichkeit gelegt: Die Nutzung der App ist intuitiv, manuelle Dateneingaben und damit das Fehlerpotenzial sind auf ein Minimum reduziert. Disponenten sehen im Dashboard des Webportals insbesondere den aktuellen Bearbeitungsstatus und steuern mit wenigen Klicks den gesamten Prozess.“

Zu den Pilotkunden gehören die **Stadtwerke Düsseldorf (SWD)**. **Eckart Birkenkamp**, Leiter Vertrieb Wohnungs- und Immobilienwirtschaft bei der SWD, haben die Testergebnisse im Rahmen der Pilotierung überzeugt: „Durch den Einsatz von Aareal Meter entfallen die manuelle Datenübertragung sowie zahlreiche Rückfragen. Das führt zu einer deutlich schnelleren Bearbeitung. Die exakte Erfassung mit genauer Zeitangabe und Zählerfoto sorgen für Transparenz und eine erhebliche Fehlerreduktion und bei allen Beteiligten für Zufriedenheit.“

RED

Die **Aareal Bank Gruppe** mit Hauptsitz in Wiesbaden ist ein führender internationaler Immobilienspezialist. Sie bietet smarte Finanzierungen, Software-Produkte sowie digitale Lösungen für die Immobilienbranche und angrenzende Industrien und ist auf drei Kontinenten – in Europa, Nordamerika und Asien/Pazifik – vertreten. Die Muttergesellschaft des Konzerns ist die im MDAX gelistete Aareal Bank AG. Unter ihrem Dach sind die Unternehmen der Gruppe in den drei Geschäftssegmenten Strukturierte Immobilienfinanzierungen, Consulting/Dienstleistungen Bank und Aareon gebündelt. Das Segment Strukturierte Immobilienfinanzierungen umfasst die Immobilienfinanzierungs- und Refinanzierungsaktivitäten der Aareal Bank Gruppe. Hier begleitet sie Kunden bei großvolumigen Investitionen in gewerbliche Immobilien. Dabei handelt es sich vor allem um Bürogebäude, Hotels, Shoppingcenter, Logistik- und Wohnimmobilien sowie Studierenden-Appartements. Im Geschäftssegment Consulting/Dienstleistungen Bank bietet die Aareal Bank Gruppe Unternehmen aus der Wohnungs- und Immobilienwirtschaft sowie der Energiewirtschaft als Digitalisierungspartner umfassende Beratungsservices und Produktlösungen an und bündelt es mit klassischem Firmenkunden-Banking und Einlagengeschäft. Die Tochtergesellschaft Aareon, führendes Beratungs- und Systemhaus für die Immobilienwirtschaft in Europa und deren Partner im digitalen Zeitalter, bildet das dritte Geschäftssegment. Sie bietet wegweisende und sichere Beratungs-, Software und Service-Lösungen zur Optimierung der IT-gestützten Geschäftsprozesse sowie zum Ausbau von Geschäftsmodellen. Das digitale Angebotsportfolio Aareon Smart World vernetzt Unternehmen der Immobilienwirtschaft und angrenzender Branchen mit Kunden, Mitarbeitern und Geschäftspartnern sowie technischen Geräten in Wohnungen und Gebäuden. www.aareal-bank.com/aareal-meter